

Luminaire pour installations sportives - Paralume blanc - à rayonnement large direct

Boîtier en tôle d'acier Couleur du boîtier blanc signalisation RAL 9016; Répartition directe de la lumière, à rayonnement large, par paralume métallique en tôle d'acier, à lamelles transversales lisses et robustes; laqué blanc similaire à RAL 9016; avec réflecteur en V, rabattable d'un côté; résistant aux jets de balles. Fixation du paralume par des verrouillages à ressort résistant aux jets de balles et qui ne s'ouvrent qu'avec des outils; équipé d'un module à LED Regiolux, température de couleur blanc neutre (840) à très bonne constance chromatique et bon rendu des couleurs Ra>80; Branchement électrique par bornier de raccordement à 5 pôles avec technique de contacts enfichables.; avec convertisseur de commutation pour fonctionnement en éclairage de secours sur demande. Câblage en série-parallèle double, regroupement des modules LED 1 x interne / 2 x externe;. Accessoires à commander séparément pour un montage sur rail support ou suspendu.

CARACTÉRISTIQUES

| | |
|----------------------------------|--|
| Numéro de commande | 68130034100 |
| Numéro EAN | 4020863281442 |
| Tarif des douanes | 94051190 |
| Marque de certification | IP 20, Classe d'isolation I, F, Résistance aux balles de tennis, Résistance aux jets de balles, Intérieur, CE |
| Degré de résistance aux chocs IK | IK03 |
| Température ambiante | ta 25°C |
| Durée de la garantie | 5 Années |
| Programmes d'aide de l'État | BEG - subvention fédérale pour les bâtiments performants (valable uniquement pour l'Allemagne) |

ÉLECTROTECHNIQUE

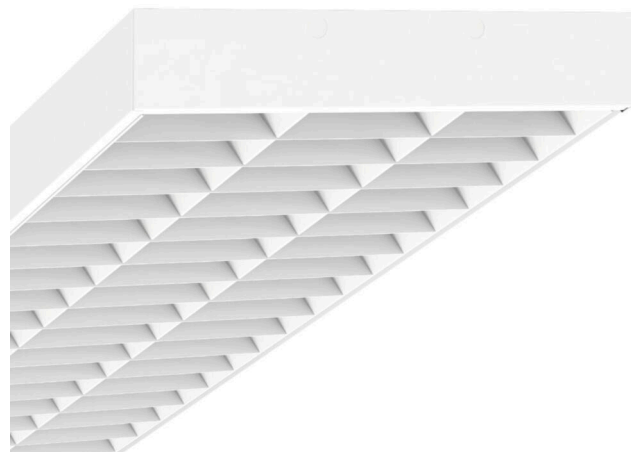
| | |
|--|---|
| Ballast | Pilote électronique (2 pièce) |
| Puissance du système | 114W |
| Tension secteur | 230V/50Hz |
| Disjoncteur (courant de appel) | 13 unités/B10, 22 unités/B16, 22 unités/C10, 37 unités/C16 |
| Classe de efficacité énergétique/Source de lumière | B |

ÉCLAIRAGISME

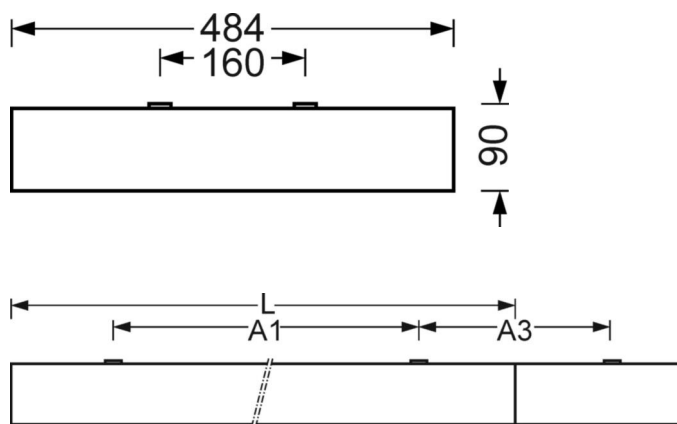
| | |
|---|--|
| Équipement | LED, Rendu des couleurs/Température de couleur CRI ≥ 80 / 4000K |
| Tolérance de localisation chromatique (MacAdam) | 3SDCM |
| Groupe de risque photobiologique (Luminaire) | RG1 |
| Flux lumineux nominal | 14579lm |
| Longévité des sources LED | 50000h L80/B10 (Tq 25°C) |
| Efficacité lumineuse du luminaire | 128lm/W |
| Angle de rayonnement | 95° |
| UGR trans./long. | 19.2 / 19.5 |

LIEN PROFOND

<https://www.regiolux.de/fr/article/68130034100>



| | |
|------------------|-----------------|
| Référence | LED 14600lm 840 |
| ηLB | 100 % |
| Φ ↓/↑ | 100 % / 0 % |
| UGR trans./long. | 19.2 / 19.5 |



MÉCANIQUE

| | |
|--------------------------------|---|
| Couleur du boîtier | blanc signalisation RAL 9016 |
| Cotes (Long.xLarg.xH/DxH) | 1548mm x 484mm x 90mm |
| Poids (net) | 21.66kg |
| Kabeleinführung KE (X/Y) | 0mm/70mm |
| Type de montage | Montage individuel en saillie au plafond, Montage en saillie au plafond de la bande lumineuse, Montage individuel suspendu, Montage en bande lumineuse suspendue, Montage sur rail support |
| Angle d'orientation de montage | 15° maxi. axe longitudinal/montage en saillie; axe transversal/montage avec accessoires équerre, chaîne 51° maxi. et axe transversal/montage avec accessoires sur le rail support 40° maxi. |

Dimensions

| | | |
|----|---------|---|
| L | 1548 mm | Longueur |
| B | 484 mm | Largeur |
| H | 90 mm | Hauteur |
| A1 | 1300 mm | Écart de fixation montage individuel |
| A3 | 248 mm | Écart de fixation entre les luminaires agencés en bande lumineuse |
| A4 | 160 mm | Écart de fixation (largeur) |
| X | 0 mm | Écart entrée de câbles - centre du luminaire sur l'axe X (longitudinal) |
| Y | 70 mm | Écart entrée de câbles - centre du luminaire sur l'axe Y (transversal) |

